

L1

SEMESTRE 1

2020-2021

- 1- Le marché du sport en France est évalué, hors valorisation du bénévolat, en 2018 à :
 - a. 35 millions d'euros
 - b. 3,5 milliards euros
 - c. 35 milliards euros
- 2- Le financement du sport en France est globalement assuré :
 - a. 50 % par les ménages, 30 % par les entreprises, 10% par Etat, 10 % par Collectivités locales
 - b. 50 % par les ménages, 10 % par les entreprises, 10% par Etat, 30 % par Collectivités locales
 - c. 30 % par les ménages, 50 % par les entreprises, 10% par Etat, 10 % par Collectivités locales
- 3- Le marché du sport se compose :
 - a. De l'offre et de la demande sportives
 - b. D'écoles et d'universités sportives
 - c. De l'administration et du Ministère des sports
- 4- Les entreprises sportives font partie de :
 - a. l'offre privée marchande du sport
 - b. l'offre privée non marchande du sport
 - c. l'offre publique du sport
- 5- Les associations sportives font partie de :
 - a. l'offre privée marchande du sport
 - b. l'offre privée non marchande du sport
 - c. l'offre publique du sport
- 6- Les sports les plus pratiqués par les Français de plus de 15 ans sont, en 2018 :
 - a. la marche, la course, le vélo, la natation
 - b. les sports collectifs
 - c. les sports de raquettes (tennis, paddel, badminton,..)
- 7- Les sportifs licenciés représentent, en 2018 :
 - a. un sportif sur deux
 - b. deux sportifs sur trois
 - c. un sportif sur quatre
- 8- ..finalité première recherchée par une majorité de sportifs est :
 - a. la recherche de la performance
 - b. la recherche de la forme et de la santé
 - c. la recherche de lien social
- 9- Le pouvoir exécutif Français est composé :
 - a. du Président de la République, du Premier Ministre et du gouvernement
 - b. du Président de la République et du Parlement
 - c. du Président de la République et du Premier Ministre
- 10- Le pouvoir législatif Français est détenu par :
 - a. Le Président de la république et les collectivités territoriales
 - b. Le Parlement
 - c. L'Assemblée Nationale et le Sénat
- 11- L'Assemblée Nationale est composée de :
 - a. 577 députés élus au suffrage universel direct
 - b. 348 sénateurs élus au suffrage universel indirect
 - c. 348 députés élus au suffrage universel direct
- 12- Sont nommés par le Premier Ministre :
 - a. Les Préfets
 - b. Les Présidents de Conseils Départementaux et Régionaux
 - c. Les Directeurs des sports dans les collectivités territoriales
- 13- Les collectivités territoriales sont des entités :
 - a. décentralisées, dont l'exécutif est élu au suffrage universel direct
 - b. déconcentrées dont l'exécutif est élu au suffrage universel direct
 - c. décentralisées dont l'exécutif est nommé
- 14- Sont des collectivités territoriales :
 - a. les préfetures
 - b. les communes, les métropoles, les Régions, les départements
 - c. Comités les comités départementaux et régionaux
- 15- Les collectivités territoriales interviennent dans le domaine du sport :
 - a. en formant les entraîneurs de clubs professionnels
 - b. en construisant des équipements sportifs
 - c. en subventionnant des associations sportives
- 16- Une politique sportive territoriale est définie par :
 - a. les élus de la collectivité
 - b. le directeur des sports et ses collaborateurs
 - c. l'office municipal des sports lorsqu'il existe
- 17- Le service municipal des sports d'une commune est composé :
 - a. de fonctionnaires administratifs
 - b. d'éducateurs territoriaux des APS
 - c. de professeurs de sports

- 36- Les fédérations sportives ont un statut :
- De société sportive (parmi ceux de SASP, SA, SAS, SARL,...)
 - D'association type loi 1901
 - D'établissement public à caractère administratif
- 37- Sont membres des fédérations sportives :
- Les délégués du ministère chargé des sports
 - Des associations sportives et plus exceptionnellement des licenciés admis à titre individuel
 - Des comités régionaux et des comités départementaux
- 38- Une fédération sportive délégataire :
- Exerce des prérogatives de puissance publique
 - Participe à l'exercice d'une mission de service public
 - Assure le financement du service public du sport
- 39- Une ligue régionale ou un comité départemental constitue d'un point de vue fonctionnel :
- Un organe décentralisé de la fédération
 - Un organe déconcentré de la fédération
 - Un organe exécutif des collectivités territoriales
- 40- Une fédération sportive :
- Organise les compétitions sportives dans sa discipline et délivre des titres
 - Représente le CIO dans sa discipline sur le territoire national
 - Gère les fonds de l'ANS
- 41- Une association loi 1901 acquière la personnalité morale à compter :
- de sa parution au journal officiel
 - de la remise du récépissé de déclaration par les services de la préfecture ou sous-préfecture
 - de son affiliation à la fédération délégataire
- 42- Pour obtenir une subvention du Ministère des Sports, une association doit :
- être déclarée et avoir reçu l'agrément sport
 - avoir reçu l'agrément de la collectivité territoriale
 - avoir au moins 5 ans d'existence
- 43- Les valeurs de l'Olympisme sont :
- Portées par la charte Olympique
 - Respect, Amitié, Excellence
 - Performance, soutien, Fair play
- 44- Les CNO représentent :
- leurs pays respectifs au CIO
 - le CIO dans leurs pays respectifs
 - le CIO auprès des fédérations de leurs pays
- 45- Le CNOSF est le :
- représentant du CIO en France
 - représentant du mouvement sportif français
 - participe aux instances de socialisation nationales
- 46- Le CNOSF est présidé par :
- Denis Masseglia
 - Tony Estanguet
 - Jean Claude Rolland
- 47- Paris 2024 est :
- Le comité organisateur des Jo 2024
 - Le comité organisateur des Jeux Paralympiques 2024
 - Le comité financeur des Jeux 2024
- 48- Le CPSF dont le logo est composé de 3 agitos est le :
- Comité Paralympique Sportif Français
 - Conseil Pour le Sportif Français
 - Comité Préparatoire du Sport Français
- 49- Le budget prévu actuellement pour les JOP Paris 2024 est de :
- 3,8 milliards euros
 - 12 milliards euros
 - 18 milliards euros
- 50- Les prochains JOP sont, dans l'ordre des années à venir :
- Tokyo, Pékin, Paris, Pyeong Chang, Los Angeles
 - Tokyo, Pékin, Paris, Milan-Cortina, Los Angeles
 - Tokyo, Paris, Los Angeles, Détroit, Qatar

Année universitaire 2020/2021

Sujet examen

Session :1

Année de formation : L1 STAPS

Intitulé et code de l'épreuve : ANATOMIE FONCTIONNELLE TC4 (SP3S1D11 et SP3S1D12)

Nom du responsable du sujet : Doutreloux et Cordonnier

Durée de l'épreuve : 1h

Répondre sur le sujet

Nom

Prénom

n° étudiant

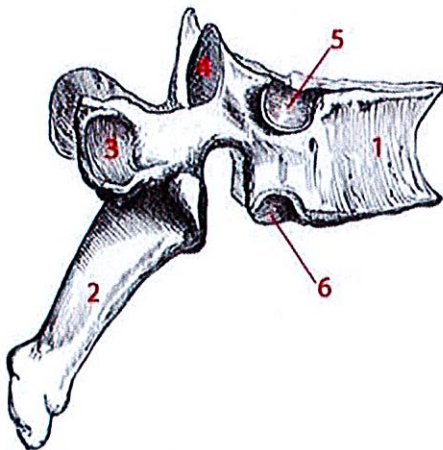
Documents ou matériels autorisés (ex calculatrice)

Documents non autorisés

BAREME INDICATIF SUR 40

Question 1 (3,5 points) : Légendez le schéma suivant

Titre :

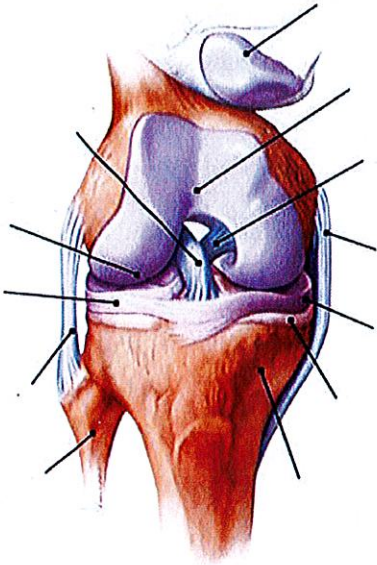


Question 2 (4 points) :

Quelle est la constitution et quelles sont les fonctions des ligaments dans une articulation ?

Question 3 (6,5 points) : Légendez le schéma suivant

Titre :



Question 4 (2 points) :

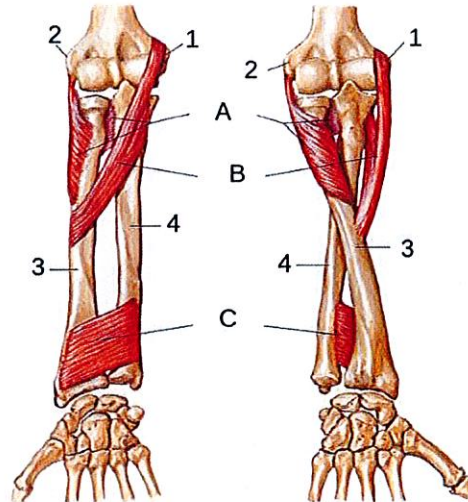
Constitution et rôles du cartilage articulaire

Question 5 (1,5 points) :

Citez les muscles spinaux courts (qui vont d'une vertèbre à l'autre)

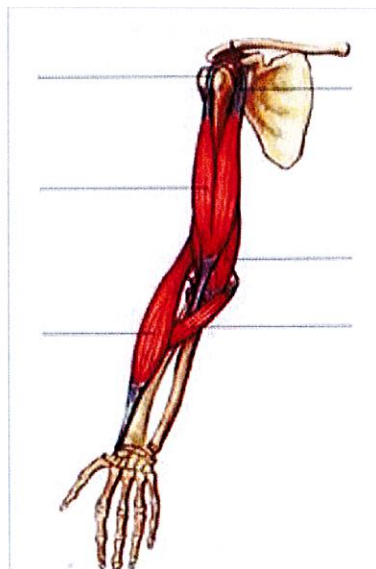
Question 6 (5,5 points)

Indiquer le type de vue, annoter les repères osseux (de 1 à 4) et la position de l'avant bras sur les parties droite et gauche du schéma. Quels sont les muscles A, B et C ? Un autre muscle est moteur de l'un ces mouvements. Quel est ce muscle ?

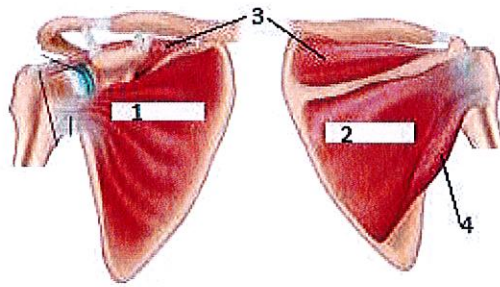


Quelles sont les articulations impliquées dans ces mouvements ?

Question 7 (4,5 points) : Indiquer le nom des muscles représentés. De quel mouvement sont-ils les muscles moteurs ? Quelles sont les articulations présentes dans le coude impliquées dans ce mouvement ?



Question 8 (2,5 points) Indiquer les types de vues A et B. Donner le nom des muscles et leur rôle. Quel rôle ont-ils en commun et comment nomme-t-on ce groupe de muscles ?



A

B

Question 9 (1,5 points) Citez les orifices présents dans le diaphragme

Question 10 (1,5 points) Quels sont les différents types de côtes (indiquer le numéro des côtes de chaque type)

Question 11 (7 points) Annoter le schéma et donner un titre. Quelles sont différents types d'articulations (encerclées) de l'épaule ?

