



RÉPUBLIQUE  
FRANÇAISE

*Liberté  
Égalité  
Fraternité*



Faculté  
des sciences du sport  
et du mouvement humain  
Université  
de Toulouse

Offre de formation  
2026-2027

# Licence STAPS

## Management du sport

### Ingénierie des produits et services sportifs.

La mention propose une Licence  
accès santé (L. AS) STAPS - option santé



# LICENCE STAPS MANAGEMENT DU SPORT (MS)

## ► PRÉSENTATION GÉNÉRALE

Les 4 mentions de la licence STAPS de l'université de Toulouse (UT) comportent au total 6 parcours. La licence 1 est une année dont les enseignements sont communs à toutes les mentions et tous les parcours.

La mention comporte un parcours orienté vers l'**ingénierie des marchés sportifs (fédéraux, publics et commerciaux)**.

Au sein de ce parcours, il existe **deux itinéraires** qui conduisent au même diplôme mais qui se différencient quant aux modalités de recrutement des étudiantes et des étudiants.

› L'**itinéraire Ingénierie des produits et services sportifs (IPSS)** qui s'adresse aux étudiants ayant suivi la formation STAPS depuis la 1<sup>re</sup> année.

› L'**itinéraire Métiers du sport (MDS)** qui est destiné aux étudiants titulaires de 120 ECTS dans l'enseignement supérieur, qui candidatent sur dossier pour intégrer directement la troisième année de licence.

Les titulaires de la licence ont vocation à assister les responsables de projets de services ou produits sportifs et concevoir et promouvoir lesdits services ou produits sportifs. Ils peuvent exercer dans différents secteurs : associatif sportif, collectivités territoriales, marchand, socio-culturel, tourisme sportif.

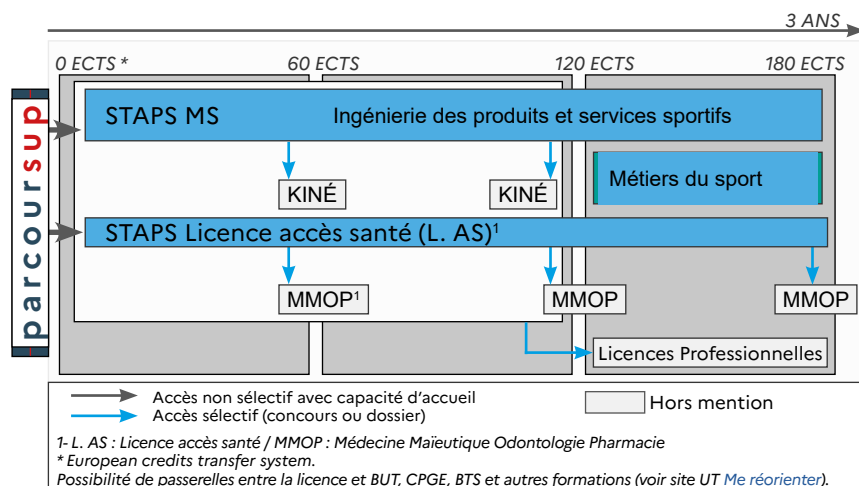
La mention propose une **Licence Accès Santé (L. AS) STAPS - option Santé**, 1<sup>re</sup> année de licence à capacité d'accueil limitée permettant de préparer l'entrée dans les filières de santé. Accès possible à MMOP à partir de la L2 et L3 (voir fiche spécifique [1<sup>re</sup> année d'accès aux filières de santé](#)).

**Attention :** seuls les étudiants inscrits en licence Staps « classique » peuvent postuler à la **formation de masseur-kinésithérapeute** de Toulouse. Cette formation n'est donc pas ouverte aux L.AS.

## ► DISPOSITIF D'ACCOMPAGNEMENT « OUI SI » EN LICENCE STAPS

- Licence STAPS accompagnée en 3 ans.
- Licence STAPS en 4 ans BPJEPS.

Voir fiche spécifique : [Licence STAPS - Dispositifs accompagnés](#).



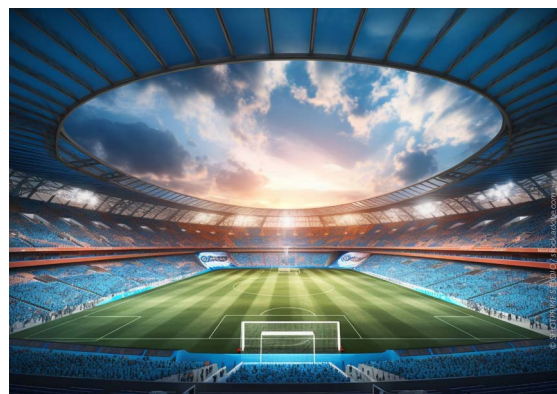
## ► ENSEIGNEMENTS DE SPÉCIALITÉS RECOMMANDÉS (EDS)

Terminale :

- › Éducation physique :
- › Spécialité scientifique.

## ► LES POINTS FORTS

- › L'activité physique, sportive et de loisirs au centre des enseignements.
- › Aménagement de la formation pour les étudiants du parcours métiers du sport.
- › Immersion professionnelle accrue.



## ► CANDIDATURE

- › Baccalauréat ou diplôme équivalent.
- › **Candidature** sur la plateforme nationale [Parcoursup](#).
- › Une réponse OUI SI via Parcoursup rend obligatoire le suivi d'un parcours d'enseignements aménagés toutefois réalisable en trois ans.

## ► INSCRIPTIONS

- › Après admission de votre candidature sur Parcoursup, vous devez effectuer votre inscription :
- **administrative** : en ligne sur le site de l'université [www.univ-tlse3.fr/candidatures-et-inscriptions/inscriptions](#).
- **pédagogique** (Unité d'enseignement - UE) : lors des séances de rentrée.



# LICENCE STAPS MANAGEMENT DU SPORT

## ► PROGRESSION DANS LE CURSUS

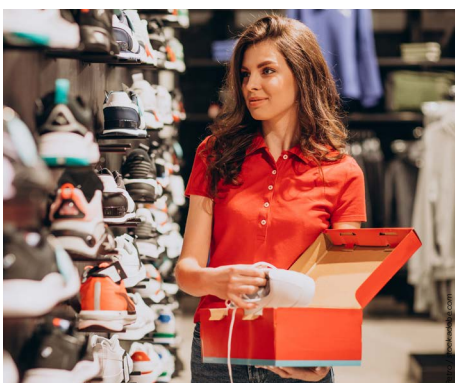
- › 1<sup>re</sup> année commune aux 4 mentions.
- › Les compétences transversales et les aspects disciplinaires communs aux 4 mentions de licence STAPS sont déclinés de façon majoritaire dans les enseignements des trois premiers semestres.
- › Les compétences spécifiques et professionnelles sont abordées puis renforcées durant les 3 derniers semestres pleins de la licence (semestres 4, 5, 6).
- › Parcours métiers du sport ouvert aux étudiants disposant a-minima d'un diplôme de niveau Bac + 2.

## ► COMPÉTENCES VISÉES PAR LA FORMATION

- › Usages avancés et spécialisés des outils numériques.
- › Conduire une analyse réflexive et critique.
- › Conduire un projet, de produits et de services sportifs (conception, pilotage, coordination d'équipe, mise en œuvre et gestion, évaluation, diffusion).
- › Évaluation et analyse d'une organisation sportive et de ses actions dans son environnement d'un point de vue fonctionnel et organisationnel.
- › Encadrement, coordination et formation au sein des organisations sportives...

## ► STAGES ET PROJETS TUTORÉS

- › La licence MS offre un stage en milieu professionnel par année à partir de la L2.
- › Un projet centré sur l'analyse et le développement de structures sur le marché sportif par semestre.



## ► DIRECTION DES ÉTUDES ET ENSEIGNANTS RÉFÉRENTS

- › La direction des études est constituée, d'enseignants référents, de directeurs des études et d'un secrétariat pédagogique. Elle organise le projet de formation de l'étudiant en proposant une individualisation de son parcours pouvant conduire à des aménagements. Elle est le lien entre l'étudiant, les équipes pédagogiques et l'administration.
- › Le suivi individualisé des étudiants est assuré sous forme de permanences/rencontres organisées régulièrement par une équipe d'enseignants référents.

## ► SECTEURS

- › Commerce distribution, sport, loisirs & animation.
- › Clubs de sports.
- › Centres de culture physique.
- › Activités récréatives et de loisirs.

## ► MÉTIERS BAC + 3 ET PLUS

- › Vendeur / vendeuse.
- › Responsable de rayon.
- › Responsable de magasin.
- › Directeur / directrice adjoint d'un service des sports.
- › Chargé / chargée de mission au sein d'une collectivité.
- › Agent / agente de développement associatif.

## ► CARTE PROFESSIONNELLE D'ÉDUCATEUR SPORTIF

### > Elle est délivrée aux titulaires de :

- › DEUG STAPS ;
- › Licence STAPS pour les 3 mentions APAS, ES, EM ;
- › DEUST Métiers de la forme ;
- › Licences professionnelles, mentions :
  - Métiers de la forme
  - Santé, vieillissement et activités physiques adaptées.

### > Elle ouvre droit à :

- › l'encadrement de certaines activités sportives contre rémunération, dans la mesure où son détenteur a procédé à la déclaration d'exercice professionnel auprès du service des sports de la direction départementale de la cohésion sociale de son département d'exercice.

### Plus d'informations :

<https://declaration-educateur.sports.gouv.fr/authentification>

## ► POURSUITE D'ÉTUDES EN MASTER

### > Masters

Mentions de master possible avec l'obtention d'une licence STAPS, candidature sur dossier. Liste indicative (pour précisions, [consulter le site UT](#)).

#### › Mention STAPS : Management du sport, parcours :

- Gestion des équipements et développement durable des territoires ;
- Ingénierie, sécurité, sûreté et défense (en formation continue).

## ► EN COURS DE CYCLE LICENCE

### > Licences professionnelles

Possibles après bac + 2 sur dossier.

#### › Mention Métiers de la forme, parcours [Conseil et suivi personnalisé en activités physiques de développement et d'entretien](#).

#### › Mention Santé, vieillissement et activités physiques adaptées, parcours [Santé, vieillissement et activités physiques adaptées](#).

## ► AMÉNAGEMENTS DES ÉTUDES

Le Régime spécial d'études (RSE) permet, dans le cadre du contrat pédagogique et en accord avec le responsable de la formation, de pouvoir bénéficier d'aménagements d'emploi du temps et des modalités de contrôle des connaissances (sportif de haut niveau, statut étudiant artiste, étudiants salariés et autre situation, auditeur libre) [www.univ-tlse3.fr/decouvrir-nos-formations/amenagement-des-etudes](http://www.univ-tlse3.fr/decouvrir-nos-formations/amenagement-des-etudes).

En première année de licence STAPS, seul le statut de sportif de haut niveau est proposé en tant qu'aménagement des études.

Les étudiant -s en situation de handicap peuvent bénéficier d'aménagements spécifiques dans le cadre des études et/ou des examens [www.univ-tlse3.fr/accompagnement-des-publics-specifiques/handicap](http://www.univ-tlse3.fr/accompagnement-des-publics-specifiques/handicap).

### ► LES FORMATIONS DE L'UT SONT ÉGALEMENT ACCESSIBLES EN REPRISE D'ÉTUDES OU VAE.

- › Voir rubrique site web Valoriser les expériences : [www.univ-tlse3.fr/formation-continue-alternance/validation-des-acquis](http://www.univ-tlse3.fr/formation-continue-alternance/validation-des-acquis).

## ► PARTENARIATS INDUSTRIELS ET RECHERCHE

Les enseignements universitaires sont adossés à la recherche (laboratoires de recherche). Ces laboratoires sont aussi laboratoires d'accueil pour les nombreux stages effectués par les étudiants, soit en cours de formation, soit en fin d'année universitaire.

Par ailleurs, au travers des travaux de recherche, de l'entrepreneuriat, de l'alternance, les universités tissent des relations de partenariat avec une ou plusieurs entreprises.



### Responsable de mention

Stéphane RAPHA  
[stephane.rapha@utoulouse.fr](mailto:stephane.rapha@utoulouse.fr)

[www.univ-tlse3.fr/decouvrir-nos-diplomes/licence-mention-sciences-et-techniques-des-activites-physiques-et-sportives-staps-management-du-sport-ms](http://www.univ-tlse3.fr/decouvrir-nos-diplomes/licence-mention-sciences-et-techniques-des-activites-physiques-et-sportives-staps-management-du-sport-ms)

### Université de Toulouse

Faculté des sciences du sport et du mouvement humain (F2SMH)

### Secrétariat pédagogique

Bâtiment STAPS  
[f2smh.admissions@utoulouse.fr](mailto:f2smh.admissions@utoulouse.fr)

### Besoin de conseils sur votre projet de formation ou sur votre orientation ?

SCUIO-IP de l'Université de Toulouse - Service commun universitaire d'information, d'orientation et d'insertion professionnelle  
Bât. E4 - 272 allée Théodore Despeyroux - 31062 Toulouse cedex 9  
[www.univ-tlse3.fr/lieux-de-ressources/etre-accueilli-au-scuio](http://www.univ-tlse3.fr/lieux-de-ressources/etre-accueilli-au-scuio)

### Des questions sur vos démarches de candidature et d'inscription ?

Contactez le service de scolarité :  
[scolarite.inscriptions@utoulouse.fr](mailto:scolarite.inscriptions@utoulouse.fr)